

## Ръководство на потребителя за ZyXEL GS1300-18HP

### I. Инсталиране на хардуер:

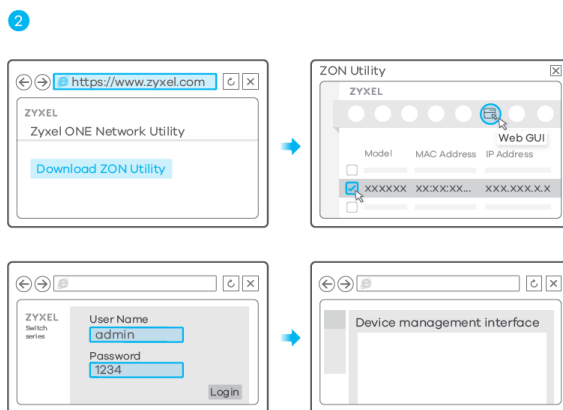
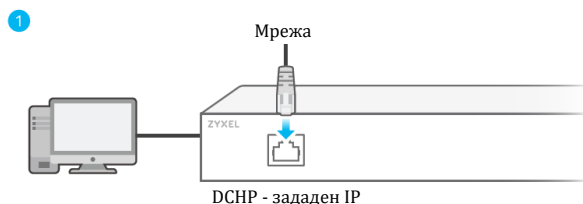


**Бележка:** Препоръчваме ви да се консултирате с квалифициран специалист, който да потвърди, че защитният заземител на сградата е валиден терминал.

С цел защита в случай на гръмотевична буря и други смущения, свържете зелен/жълт заземен кабел към комутатора.

### II. Опции за конфигуриране:

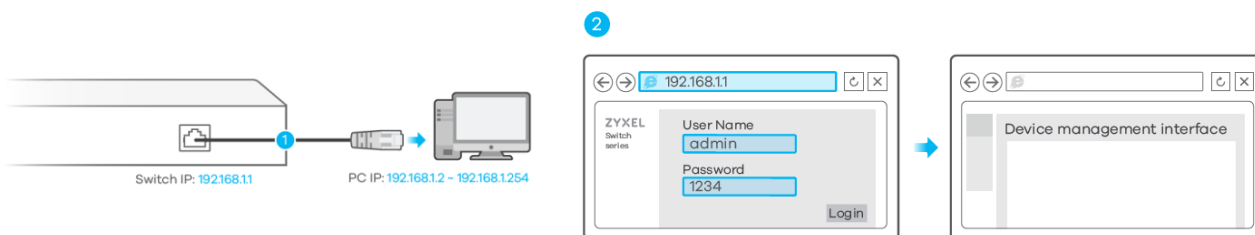
**Опция А:** Конфигурирайте със ZON utility за DHCP среда (само умни и управляеми комутатори)



**Опция А:** Конфигурирайте със ZON Utility за DHCP среда

1. Свържете комутатора и вашия компютър към същата мрежа в която има DHCP сървър. Изберете комутатора и натиснете иконата Web GUI.
2. Използвайте ZON utility, за да намерите комутатора. Изберете комутатора и натиснете иконата Web GUI, за да получите достъп до уеб конфигуратора.

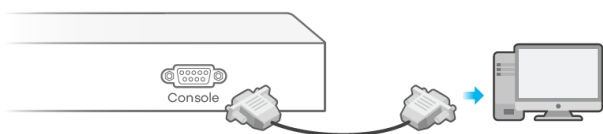
**Опция В:** Конфигурирайте със статичния IP на комутатора (Switch Default Static IP)



**Опция В:** Конфигурирайте със статичния IP на комутатора (Switch Default Static IP)

1. Свържете вашия компютър с комутатора. Уверете се, че компютърът и комутаторът са в една и съща подмрежа.
2. Пуснете уеб браузъра си, за да получите достъп до комутатора и за да го конфигурирате.

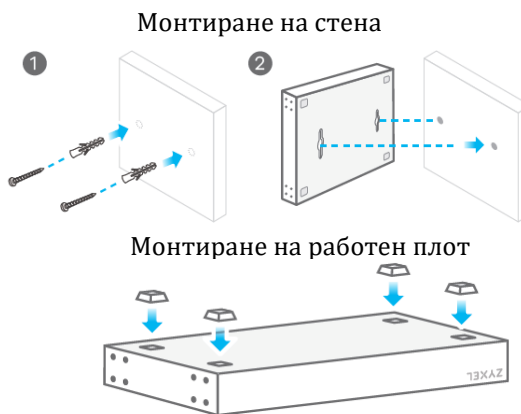
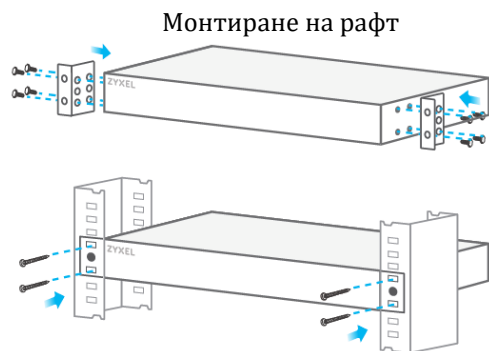
**Опция С:** Конфигуриране с конзолен кабел (само при управляеми комутатори)



Конфигуране на терминален емулатор: VT100 терминален емулатор  
9600 bps или 115200 bps  
No parity, 8 data bits, 1 stop bit  
Без контрол на потока

Потребителско  
име: admin  
Парола: 1234

### III. Опции за монтиране:



### IV. Важна информация:



#### Информация за рециклиране:

Директива за отпадъци от електрическо и електронно оборудване (WEEE)

Този символ указва, че продуктът не трябва да се изхвърля заедно с домакинските отпадъци, съгласно Директивата и националното законодателство на всяка държава.

Продуктът трябва да се предаде в предназначен за целта събирателен пункт или на упълномощена организация за събиране и рециклиране на отпадъци от електрическо и електронно оборудване (ЕЕО). За повече информация къде да предадете отпадното оборудване за рециклиране, се свържете с местната администрация, орган по сметосъбиране, одобрена схема за ОЕЕО или с местната служба за изхвърляне на битови отпадъци.

Zyxel Communications A/S  
Gladsaxevej 378, 2. Th. 2860 Съборг, Дания  
<http://www.zyxel.dk>

2019 Zyxel Communications Corp. Всички права са запазени.

Може да намерите допълнителна информация за този продукт на [www.polycomp.bg](http://www.polycomp.bg)